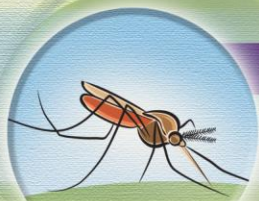




Section 3 :

# LES DIFFÉRENTES ÉTAPES DU PRÉ-TEST



# Comment réaliser un pré-test : les étapes

1. Déterminer les objectifs de recherche du pré-test
2. Choisir la méthode de pré-test
3. Trouver un lieu, sélectionner et former les modérateurs/interviewers
4. Identifier, sélectionner et recruter les répondants
5. Rédiger les outils de pré-test (guides de discussion, questionnaires)
6. Réaliser le pré-test
7. Analyser les résultats
8. Utiliser les résultats pour améliorer les programmes de CCSC.

Objectifs

Méthodes

Lieu &  
formation

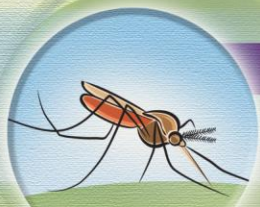
Identifier,  
sélectionner &  
recruter

Rédiger les  
outils

Pré-tester

Analyser

Utiliser les  
résultats



# Étape 1 : déterminer les objectifs

- La première étape de la planification du pré-test consiste à formuler les objectifs de recherche
- Ils permettent de comprendre clairement ce que vous voulez apprendre et auprès de qui
- **Exemple d'objectif** : savoir si les maris des femmes enceintes qui vivent dans votre zone cible comprennent et sont motivés par les supports de campagne qui encouragent l'utilisation des moustiquaires imprégnées par les femmes enceintes.

Objectifs

Méthodes

Lieu &  
formation

Identifier,  
sélectionner &  
recruter

Rédiger les  
outils

Pré-tester

Analyser

Utiliser les  
résultats



## Étape 1 (suite) : déterminer les objectifs

Ils décrivent quels segments du public visé vous voulez inclure ou exclure du test :

- Voulez-vous inclure des individus qui ont essayé un comportement sanitaire spécifique avec succès ?
- Sans succès ?
- Ont déjà envisagé de l'essayer ?



JHUCCP

Objectifs

Méthodes

Lieu &  
formation

Identifier,  
sélectionner &  
recruter

Rédiger les  
outils

Pré-tester

Analyser

Utiliser les  
résultats



## Étape 2 : choisir la méthode de pré-test

Options de pré-test avec des membres du public visé

- Groupes de discussion
- Entretiens approfondis
- Enquêtes/questionnaires auto-administrés (par courrier, en personne, ou sur ordinateur)
- Enquêtes/questionnaires administrés par l'interviewer (par téléphone, en face à face)
- Études observationnelles (p. ex. observer les comportements des clients dans un magasin ou des patients qui attendent au centre médical)

Objectifs

Méthodes

Lieu &  
formation

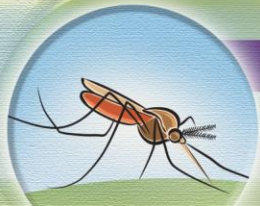
Identifier,  
sélectionner &  
recruter

Rédiger les  
outils

Pré-tester

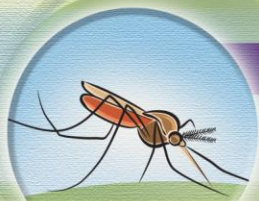
Analyser

Utiliser les  
résultats



## Étape 3 : trouver un lieu, sélectionner et former les modérateurs/interviewers

- Minimum de distractions
- Bonne visibilité pour tous les participants
- Modérateurs ou interviewers expérimentés
- Au moins un preneur de notes et un modérateur
- Faites appel à des ressources externes si nécessaire



## Étape 3 (suite) : formation des modérateurs/interviewers

- On ne soulignera jamais assez l'importance d'avoir une équipe formée pour réaliser le pré-test
- Les qualités d'un bon modérateur/interviewer :
  - comprend l'objectif du pré-test et les questions de recherche
  - comprend le guide de questions du pré-test
  - comprend les supports sur lesquels porte le pré-test
  - sait mettre les participants à l'aise
  - capable de susciter un débat équilibré dans un groupe
  - fait participer tout le monde
  - pose les questions de manière compréhensible pour les participants et reformule les questions si nécessaire
  - est impartial

Objectifs

Méthodes

Lieu &  
formation

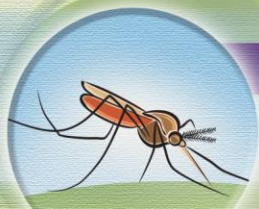
Identifier,  
sélectionner &  
recruter

Rédiger les  
outils

Pré-tester

Analyser

Utiliser les  
résultats



## Étape 4 : identifier, sélectionner et recruter les répondants

Segmentez votre public cible : identifiez, sélectionnez et recrutez ceux qui remplissent les critères recherchés

- **Comportementaux** : activités ou choix liés à la santé, prêt à changer de comportement, recherche d'informations, utilisation des médias, caractéristiques des habitudes de vie
- **Culturels** : langage, religion, origines ethniques, statut générationnel, structure familiale, facteurs de vie
- **Démographiques** : profession, revenu, niveau d'études, situation familiale, nombre d'enfants, lieu de travail, lieu de résidence
- **Psychographiques** : attitudes, vision de la vie et de la santé, image de soi, opinions, croyances, valeurs, auto-efficacité, période de la vie, traits de personnalité

Objectifs

Méthodes

Lieu &  
formation

Identifier,  
sélectionner &  
recruter

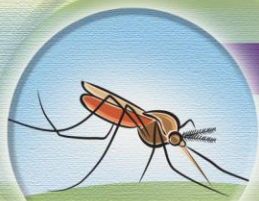
Rédiger les  
outils

Pré-tester

Analyser

Utiliser les  
résultats





## Étape 5 : rédiger les outils de pré-test

- Impliquer l'équipe créative qui a conçu les supports de CCSC - ils peuvent avoir des questions spécifiques liées au design (mise en page, couleurs, images)
- Les questions concernent les points suivants :
  - Aimez-vous le support ? Contient-il un élément offensant ?
  - Identifier les points forts et les points faibles des messages et les supports.
  - Lorsqu'il y a plusieurs options pour un support en particulier, par exemple un logo ou un slogan, demandez aux répondants d'indiquer celle qu'ils préfèrent et pourquoi.
  - L'appel à l'action est-il pertinent et clair ?
  - S'il y a des dessins ou des croquis, sont-ils interprétés correctement ?

Objectifs

Méthodes

Lieu &  
formation

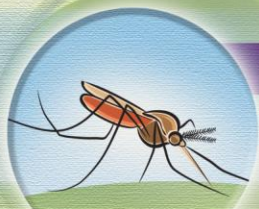
Identifier,  
sélectionner &  
recruter

Rédiger les  
outils

Pré-tester

Analyser

Utiliser les  
résultats



## Étape 5 (suite) : exemples de questions de pré-test

- De quoi parle ce support ? À quoi pensez-vous en le regardant ?  
Quelle est votre première réaction ?
- Qu'est-ce qui vous plaît ? Pourquoi ?
- Qu'est-ce qui vous déplaît ? Pourquoi ?
- Qu'est-ce qui se passe sur cette photo ?
- À qui s'adresse ce message ?
- Qu'est-ce que ce message demande aux gens de faire ?
- Qui sont les gens sur les images ? D'où viennent-ils ?
- Y a-t-il des mots difficiles à comprendre ? Des phrases ? Des idées ? Lesquelles ?
- Les informations de ce support correspondent-elles à votre vie ?
- Comment pourrait-on améliorer ce support ?



# Étape 5 (suite) : exemples d'outils de pré-test



## Pretest Focus Discussion Guide for Print Materials

Material ID #:

Topic:

Names of Pre-testers:

Num. of Participants:

Location:

Audience segment: (eg, single men age 18-25)

Date:

Q1	What is the material about?
Q 2	What do you like about this material? Why?
Q3	What do you dislike about this material? Why?
Q4	What makes this material unique?
Q5	Who is this message meant for?
Q6	And what is it asking them to do?
Q7	Where do you think the people are from?
Q8	Are there any confusing words or sentences or ideas? What?
Q9	What is a better way to convey the information? Do you have any other suggestions for improvements?



# Étape 5 (suite) : un autre exemple

## FOCUS GROUP DISCUSSION GUIDE

### Malaria Radio Drama

Date: \_\_\_\_\_ Location: \_\_\_\_\_

FGD Facilitator: \_\_\_\_\_ Note Taker: \_\_\_\_\_

No of Respondents: \_\_\_\_\_

Episode Number: \_\_\_\_\_

Tick accordingly

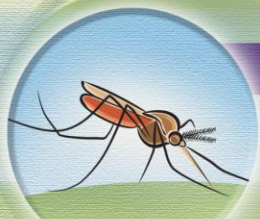
Age: 1. 20-30  2. 31-44  Sex: 1. Male  2. Female



Questions	Responses
<b>Questions about the Dramatic Readings (If the space provided is not enough, please write in the extra note book provided).</b> <b>Note:</b> The dramatic readings will be done one at a time for the FGD respondents before questions are asked for each.	
1. What is happening in this drama?	
2. What is the main message in this drama?	
3. Who do you think this drama is meant for? Describe that person (Probe for age, sex, marital status and for rural or urban etc)	
4. Is there anything unclear in the drama? If so, mention it.	
5. Is there anything offensive in the drama? If so, mention it.	
6. Is there anything the drama is telling you to do? If yes, mention it?	
7. Is the message in the drama convincing enough for you to act upon it?	
8. How did the drama make you feel? (E.g. Happy, sad, worried, angry, afraid) NOTE: Please note how the participants reacted i.e. did they laugh; shake their heads in disbelief etc?	
9. How can we improve this radio drama? Probe for the voice, the choice of words and tone	

## Instructions pour le modérateur du GDD :

- Avant de commencer chaque lecture, demandez aux participants du GDD de regarder dans la direction opposée à celle des acteurs/actrices.
- Encouragez-les à écouter attentivement et à suivre le fil des lectures pour pouvoir répondre aux questions qui suivront.
- Commencez les lectures.
- Après chaque lecture, laissez aux participants 1 ou 2 minutes pour intégrer ce qu'ils viennent d'entendre avant de poser les questions prédéfinies.
- Informez les participants que pour comprendre ce qu'ils pensent, vous allez leur poser quelques questions prédéfinies et qu'il n'y a pas de bonne ou de mauvaise réponse
- Répéter ces instructions à chaque lecture.



## Étape 6 : réaliser le pré-test

- Votre équipe de pré-test formée va utiliser les outils de pré-test pour réaliser le test préliminaire
- Il est important de prendre des notes détaillées, et d'enregistrer les réactions si possible
- Les supports pré-testés doivent être rédigés dans la bonne langue.
- Encouragez les autres membres de l'équipe, comme les créatifs, les experts en contenu, les partenaires et les responsables comme les décideurs, à assister au pré-test.

Objectifs

Méthodes

Lieu &  
formation

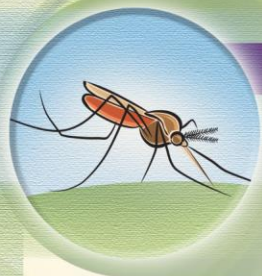
Identifier,  
sélectionner &  
recruter

Rédiger les  
outils

Pré-tester

Analyser

Utiliser les  
résultats



## Étape 7 : analyser les résultats

- Organisez toutes les données obtenues lors du pré-test - les données des différents segments de population sont généralement rassemblées par support
- Examinez soigneusement ce que le public n'a pas compris ou a trouvé confus, ainsi que ce qu'il a aimé et ce qui lui a déplu
- Demandez à l'équipe créative de proposer des solutions ou des révisions
- Envisagez un nouveau pré-test si votre programme a subi des modifications importantes

Objectifs

Méthodes

Lieu &  
formation

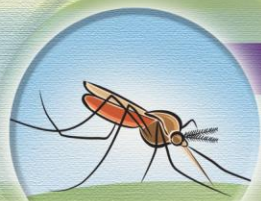
Identifier,  
sélectionner &  
recruter

Rédiger les  
outils

Pré-tester

Analyser

Utiliser les  
résultats



## Étape 8 : utiliser les résultats pour améliorer les programmes de CCSC

- Les résultats du pré-test peuvent être utilisés pour résoudre les problèmes, planifier les programmes, concevoir des supports ou affiner les supports et messages existants
- L'erreur courante est la généralisation à outrance :
  - Les méthodes de pré-test qualitatif ne doivent pas être utilisées pour estimer des résultats à grande échelle
  - Un pré-test ne peut pas vous donner d'indication sur l'impact qu'aura votre CCSC
- Vous réaliserez peut-être que vous devez utiliser un support complètement différent

Objectifs

Méthodes

Lieu &  
formationIdentifier,  
sélectionner &  
recruterRédiger les  
outils

Pré-tester

Analyser

Utiliser les  
résultats